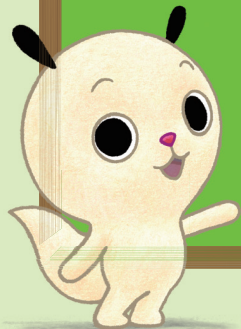


Check!

## NHK衛星受信料のお支払いは 「団体一括支払」 が便利でお得!

### ★「団体一括支払」とは…

NHKの衛星受信料をケーブルテレビの利用料と一緒にお支払いいただき、ケーブルテレビ局からNHKへ一括して支払うことで、皆さまの衛星受信料が割引される制度です。



NHK-BSキャラクター  
ななみ5ch

**2020年10月からNHK放送受信料を値下げしました。**

**お支払いはケーブルテレビの「団体一括支払」がお得です!**

2020年9月までの放送受信料額

衛星受信料額	2か月払額	6か月前払額	12か月前払額
口座・クレジット	4,460円	12,730円	24,770円
継続振込等	4,560円	13,015円	25,320円
団体一括支払	4,160円	11,815円	22,920円

2020年10月からの放送受信料額

衛星受信料額	2か月払額	6か月前払額	12か月前払額
口座・クレジット	4,340円	12,430円	24,185円
継続振込等	4,440円	12,715円	24,740円
団体一括支払	4,040円	11,515円	22,340円



**年間最大 2,400円お得!**

※消費税を含みます。

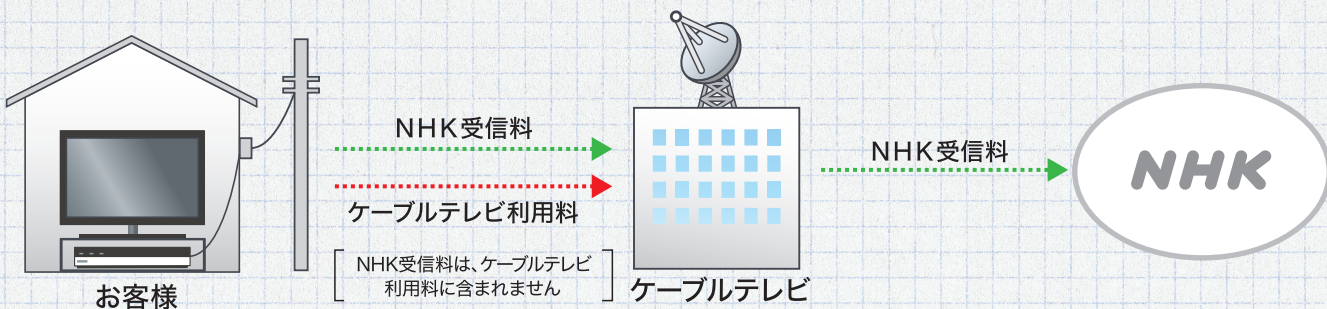
※家族割引、半額免除を適用する料額は異なります。

※受信料額の詳細についてはNHKホームページをご覧ください。

(改定差額の精算について) 前払により2020年10月以降の受信料をお支払いいただいている場合は、新しい受信料額との差額を次回のお支払いに充当する方法で精算させていただきます。

**ケーブルテレビを通して衛星放送(BS)が受信できる場合、NHK衛星契約が必要です**

お支払いのシステム (NHK受信料の流れ)



あさがおテレビキャラクター  
「あさがおつち」



ときどき、ドキドキ。

あさがおテレビ

〒924-0871 白山市西新町235-1 <https://asagaotv.jp>

お申し込み・お問い合わせは

0120-084173

オハヨイイナミ

※元旦を除き、土日祝も受付